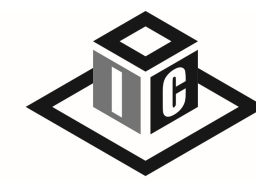
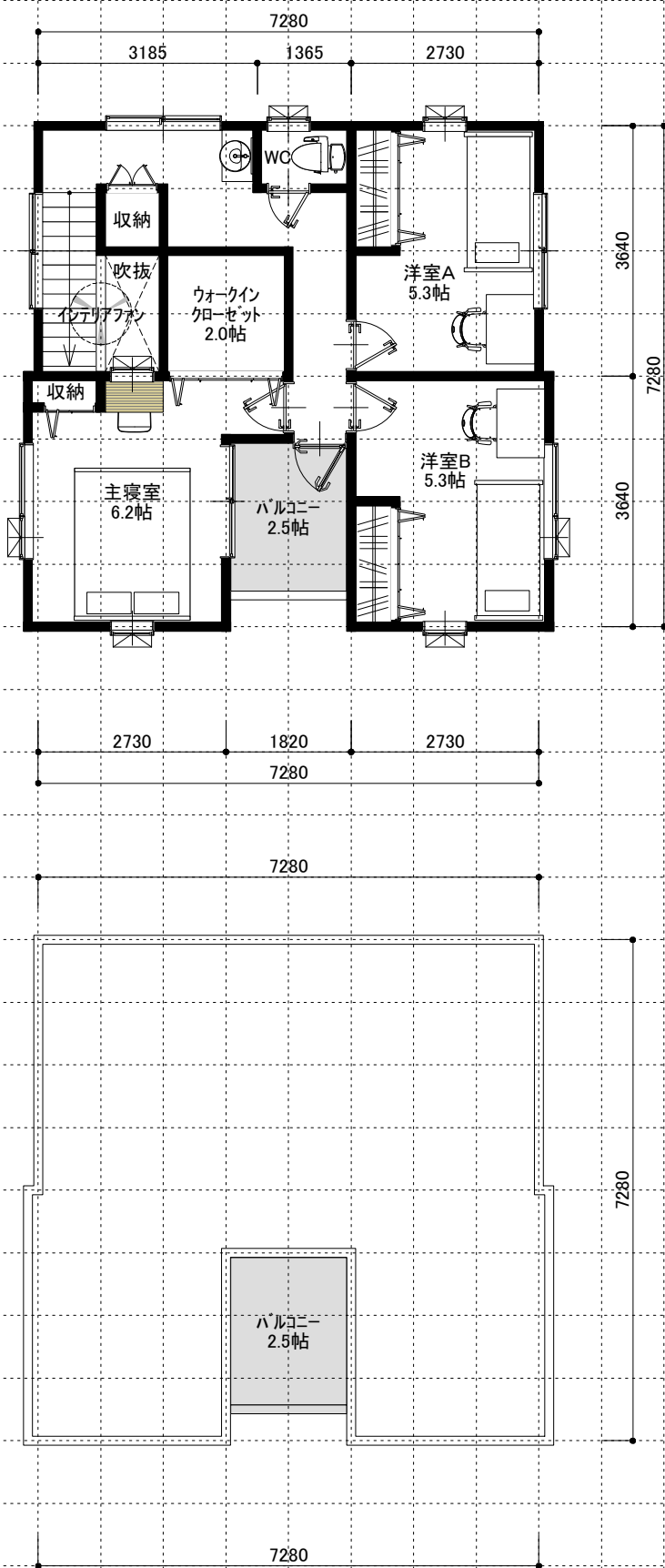
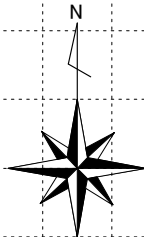
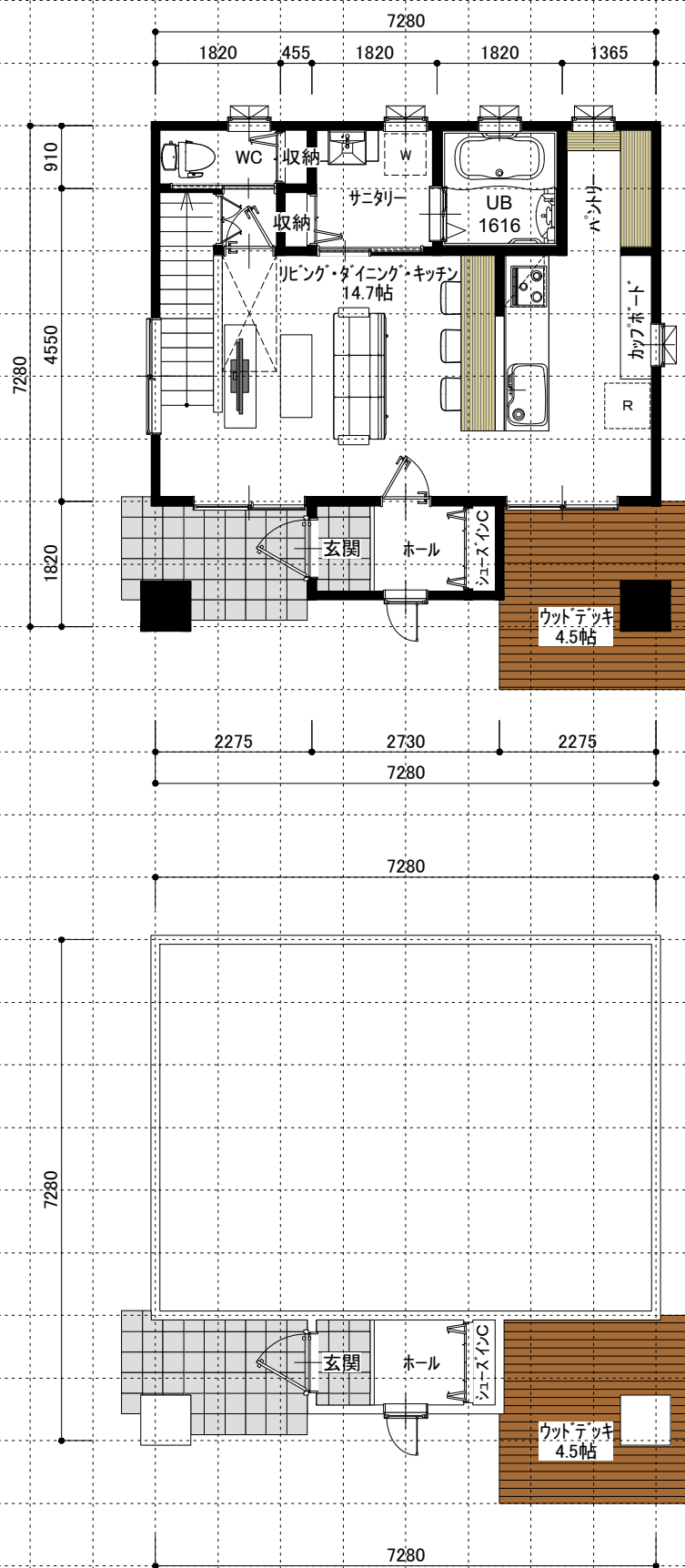


あなたの very case コンテスト

このプランは very KOSODATE case
子育てママが使いやすい

テーマ
私の very _____ case

- happy case....楽しむ
- play case....遊ぶ
- kids case....子供メイン
- hobby case....趣味メイン
- study case....教育
- などなど。



IN CASE CONTEMPORARY

自由設計 お約束
2マスで畳1帖分です。
階段は4マス使って下さい。
まったく自由に発想してもいいですし
上の設計を参考にしてもいいです。

テーマを作ってみて下さい。

ホール、バルコニー、好きな所に
ドアまたは窓を付けて下さい

参考までに...気にしないでOKです
構造上、縦横どちらでも良いのですが
4マスごとに壁が必要になります。

1st floor	43.47㎡ (15.59坪)
2nd floor	43.06㎡ (16.53坪)
Total floor	86.53㎡ (26.17坪)
Work area	103.92㎡ (31.43坪)